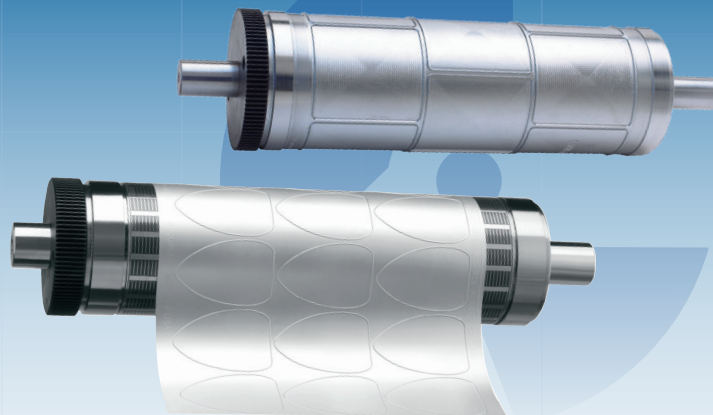


# GUIDA AI PRODOTTI



## DEDICATI AL VOSTRO SUCCESSO – CON PRECISIONE

*RotoMetrics®* è leader mondiale nella progettazione e produzione di utensili rotativi di precisione, con grande esperienza nel settore della stampa di etichette, taglio su linee rotative, packaging e molto altro.

Per questo, abbiamo creato una squadra perfettamente sincronizzata dedicata al vostro successo, con quattro componenti specifiche:

*Soluzioni affidabili*, che creano un valore aggiunto.

*Velocità*, che apre nuove opportunità e migliora la produzione.

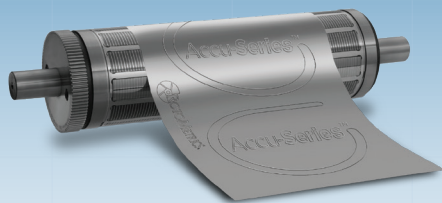
*Persone eccezionali*, che garantiscono un supporto senza eguali e creano rapporti saldi.

*Tecnologia avanzata*, che garantisce prestazioni all'avanguardia nel settore.

Questo è il motivo per cui stiamo integrando la tecnologia di fustellatura Electro Optic, come ulteriore evoluzione nella gamma delle fustelle flessibili RotoMetrics. Insieme forniremo le tecnologie più avanzate, per il taglio dei materiali più complessi ed il raggiungimento di nuove opportunità produttive, precedentemente irraggiungibili per limiti imposti da costi, tempistiche, materiali o problemi di carattere tecnico.



# STRUMENTI ROTATIVI DI PRECISIONE



## Fustelle flessibili

La nostra gamma di fustelle flessibili vi permette di scegliere il prodotto con le caratteristiche più indicate alle vostre esigenze. Sempre. Abbiamo integrato la tecnologia di fustellatura Electro Optic con i processi di RotoMetrics per ottimizzare uniformità, pareggiatura, affilatura, ed incrementare la longevità delle fustelle, per ogni tipo di applicazione.

**AccuSmart™** è la scelta migliore per brevi tirature e produzioni veloci. È ottimizzata per i liner in carta ed ha un rivestimento al nichel per resistere alla corrosione.

**AccuPrime™** La fustella più versatile, un vero “tuttofare” per fustellare un’ampia gamma di materiali cartacei e sintetici.

**DigiNow™** Il nuovo standard nella fustellatura su linee digitali. Una fustella per tutti i materiali adesivi, fustellati su semi-rotative digitali equipaggiate con cilindri di contropressione regolabili.

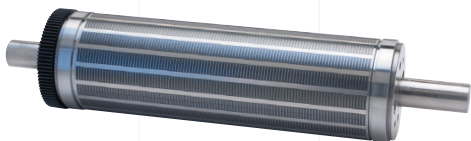
**AccuStar® UltraFilm™** Riprogettata per garantire la massima uniformità, pareggiatura e precisione per frontali sintetici su liner sintetici con spessore ridotto fino a 23 micron (92 gauge).

**GoldLine Special** Massima affilatura e pareggiatura per prestazioni ottimali sui liner più sottili (19 micron/75 gauge). La fustella migliore per gestire materiali sintetici sulle linee a fascia larga alle velocità più alte. Ora prodotta negli USA e in Europa per una consegna più rapida.

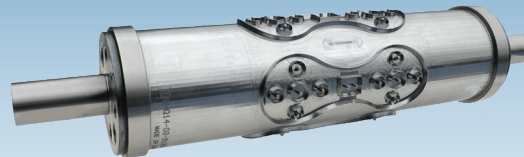
**DuraLine** Tecniche di rivestimento brevettate per resistere alle tirature più lunghe sui materiali più abrasivi (ad es. carte termiche).

**DuraLine Special** L'ingegneria tedesca combina la miglior affilatura del settore a tecnologie di rivestimento esclusive per la massima longevità delle fustelle sui materiali più complessi.

## Cilindri Magnetici



**AccuBase™ XT** Dotato di alberi e spalle D2 temprati a cuore, offre la migliore stabilità dimensionale sul mercato. Grazie alle tolleranze minime, garantisce una maggiore precisione e una longevità estesa per ogni applicazione. Il cilindro magnetico AccuBase™ è specificatamente progettato per offrire il miglior rapporto prestazioni/prezzo sul mercato.



## Fustelle Solide

La nostra gamma di fustelle rotative è unica ed è fatta su misura per offrire le soluzioni migliori anche in caso di lavori estremamente complessi. Dal passo breve a quello più lungo, dai modelli più semplici ai più complessi, dalla più semplice carta ai materiali più difficili, siamo in grado di personalizzare le applicazioni grazie alla nostra esperienza e precisione. Le nostre fustelle sono disponibili per taglio passante o per la sola incisione del frontale.

**Challenger** grazie al rivestimento brevettato Tufshield, è specificatamente progettata per le tirature più lunghe sui materiali più abrasivi nel mercato.

**RD300** Massima resistenza su tutti i materiali e per taglio passante. Le tolleranze più severe sul mercato per il massimo della precisione nella profondità di taglio e nel dimensionamento delle parti - finitura computerizzata per una prestazione costante. Programma Fast Track disponibile per una consegna più rapida.

**RD250** Durata estesa e ottime prestazioni, grazie alla tempra speciale dell'acciaio. Estrema accuratezza della profondità di taglio. L'ideale per tutti i progetti a mezzo taglio e per gran parte delle applicazioni a taglio passante.

**RD100** Adatta alla maggior parte dei materiali, è progettata per lunghe tirature. Una fustella ideale per il taglio passante con rapidi tempi di produzione.

**RD90M** è un'eccellente fustella per lavori a mezzo taglio. Perfetta per carta o film.

**Programma Express Lane™** disponibile per la consegna veloce.

**RD200** Finitura computerizzata e resistenza aumentata per tirature lunghe, che richiedono alta precisione. Progettata per applicazioni a mezzo taglio, è adatta alla maggior parte dei materiali, inclusi molti dei film più sottili.

**Programma Express Lane™** disponibile per la consegna veloce.

## Soluzioni per la rimozione dello sfrido

Sono disponibili diverse **soluzioni per l'estrazione del materiale di scarto**, qualora dobbiate rimuovere porzioni o residui dal frontale o dal liner. Chiedeteci le opzioni disponibili per rendere efficiente ed efficace la vostra produzione.

# STRUMENTI ROTATIVI DI PRECISIONE



## Cilindri Stampa

Prodotti con estrema cura per assicurare la massima precisione e stabilità. Disponibili con ingranaggi rettificati per assicurare la più alta qualità di stampa.

I **Cilindri Standard** hanno tempi di produzione ridotti e offrono prestazioni costanti, a bassa manutenzione, ad un prezzo ragionevole.

I **Cilindri RotoGuard™** e **RotoGuard™ XT** hanno una migliore protezione superficiale contro graffi e corrosione. L'anodizzazione in sede garantisce stabilità e maggiore longevità.

## Cilindri di Contropressione



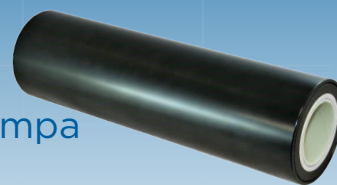
**Base Anvils** sono cilindri di contropressione versatili, utilizzabili in un'ampia gamma di linee di fustellatura. Disponibili in acciaio con diversi gradi di durezza per soddisfare tutte le esigenze di taglio.

**Adjustable Anvils** sono regolabili verso l'alto e il basso, parallelamente o indipendentemente, consentendo di regolare l'altezza di taglio (clearance). Le infinite possibilità di regolazione permettono il perfetto controllo della profondità di taglio. Disponibili con corpo e spalle in acciaio D2 per una maggiore durata.

## Prodotti aggiuntivi

- Ingranaggi
- Fustelle flessibili speciali per applicazioni su cartoni pieghevoli
- Regolatori di pressione
- Unità di perforazione e taglio longitudinale
- Fustelle speciali per taglio a pressione
- Soluzioni di inchiostrazione
- Blocchi di regolazione

*Chiedete maggiori informazioni su tutte le nostre soluzioni*



## Maniche da stampa

### AccuPrint™ Sleeves

Longevità massimizzata, grazie ad AccuPrint, la manica da stampa dotata di un nucleo centrale in policarbonato e un rivestimento esterno in alluminio. Tale combinazione garantisce una precisione di registro senza pari e un costante controllo delle tolleranze sulle linee da stampa servo-assistite.

### AccuPrint™ EC Sleeves

Progettate specificatamente per l'industria flessografica, le AccuPrint™ EC di Rotometrics sono le maniche composite più stabili sul mercato. Sono costruite con una stratificazione unica di materiali noti per avere una grande stabilità dimensionale e un'alta resistenza alle deformazioni permanenti e all'invecchiamento.

## RotoRepel™

Il nostro rivestimento per la gestione dell'adesivo migliora anche le prestazioni di stampa generali:

- Trattamento antiaderente #1 sul mercato
- Tirature più veloci
- Riduzione dei fermi linea
- Riduzione della carica elettrostatica
- Pulitura e stoccaggio delle fustelle facilitati
- Minore spreco di etichette
- Meno inceppamenti al riavvolgimento

La nostra formula **RotoRepel™ Rx** è stata sottoposta dall'FDA a verifica della conformità alle norme vigenti, test di contaminazione e valutazione di sicurezza tossicologica.

**RotoRepel™ Rx** è adatto agli usi previsti nella produzione di componenti, dispositivi ed etichette. RotoRepel™ Rx è conforme alle norme imposte dall'FDA sul contatto con gli alimenti.

*Disponibilità regionale variabile  
Contattateci per maggiori informazioni.*



**Vincitore del Premio Innovazione 2018**

*Offriamo completa capacità produttiva e servizio di assistenza in cinque continenti.*

- Supporto Tecnico
- Servizi di Consegna e Riparazione Veloce
- Partnership di lunga durata con i maggiori costruttori di macchine e i fornitori di materiali
- Prestazioni economicamente vantaggiose
- Sistema MyRoto, per ordini e preventivi online
- Servizio locale, Centri di Assistenza e Riparazione
- Assistenza e Supporto 24/7
- Servizio pre- e post-vendita dedicato per ciascun cliente

**Il nostro team d'eccellenza è dedicato al vostro successo.  
Grazie alla nostra presenza globale è sempre possibile  
ricevere l'assistenza locale di cui avete bisogno.  
Per emettere un ordine, o per ulteriori informazioni  
sui nostri prodotti, contattate la sede più vicina.**



### **Headquarters USA**

800 Howerton Lane, Eureka, MO 63025

Numero Verde: 1 800 325 3851 | Tel: +1 636 587 3600



### **Headquarters Europa (UK & Scandinavia)**

Numero Verde (UK): 0800 181697

Numero Verde (Ire): 1 800 535355

Tel: +44 (0) 1922 610000



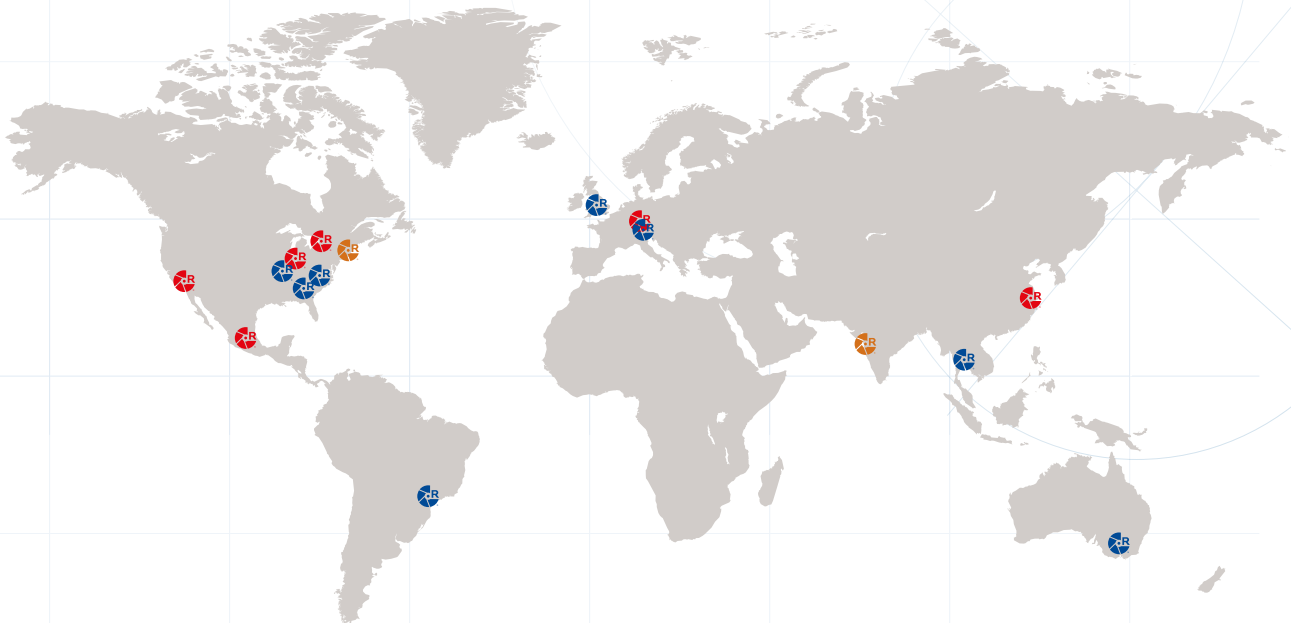
### **Europa Continentale**

Tel: +49 8456 759 50-0      Großmehring

Tel: +49 6134 72 62 0      Wiesbaden

Numero Verde: +0800 7686835      Wiesbaden

**Sedi RotoMetrics vicino a te Trovaci  
su [www.rotometrics.com](http://www.rotometrics.com)  
Seleziona "Global Locations"**



Ufficio Vendite, Supporto  
Tecnico, Sede di Produzione  
e Riparazione



Ufficio Vendite,  
Supporto Tecnico  
e Sede di Riparazione



Ufficio Vendite e  
Supporto Tecnico